

**Пояснительная записка
к итоговой контрольной работе
по биологии 8 класс ФГОС**

Итоговая контрольная работа по биологии за курс 8 класса подготовлена с учётом федерального компонента государственного образовательного стандарта основного общего образования.

Контрольная работа охватывают содержание курса по биологии за 8 класс.

Вопросы и требования к ответам ориентированы на базовые знания и умения учащихся. Варианты контрольной работы содержат типологически разные вопросы, каждый из которых позволяет оценить не только теоретические знания учащихся, но и практические умения. Контрольная работа проверяет сформированность следующих универсальных учебных действий:

личностные:

1) формирование понимания ценности здорового и безопасного образа жизни; усвоение правил индивидуального и коллективного безопасного поведения в чрезвычайных ситуациях, угрожающих жизни и здоровью людей, правил поведения на транспорте и на дорогах;

2) формирование экологической культуры на основе признания ценности жизни во всех её проявлениях и необходимости ответственного, бережного отношения к окружающей среде.

Метапредметные:

1) умение оценивать правильность выполнения учебной задачи, собственные возможности её решения;

2) владение основами самоконтроля, самооценки, принятия решений и осуществления осознанного выбора в учебной и познавательной деятельности;

3) умение определять понятия, создавать обобщения, устанавливать аналогии, классифицировать, самостоятельно выбирать основания и критерии для классификации, устанавливать причинно-следственные связи, строить логическое рассуждение, умозаключение (индуктивное, дедуктивное и по аналогии) и делать выводы;

4) умение создавать, применять и преобразовывать знаки и символы, модели и схемы для решения учебных и познавательных задач;

5) смысловое чтение;

6) формирование и развитие компетентности в области использования.

Предметные:

1) формирование системы научных знаний о живой природе и закономерностях её развития, исторически быстром сокращении биологического разнообразия в биосфере в результате деятельности человека для создания естественнонаучной картины мира;

2) формирование первоначальных систематизированных представлений о биологических объектах, процессах, явлениях, закономерностях, об основных биологических теориях, овладение понятийным аппаратом биологии;

3) формирование основ экологической грамотности: способности оценивать последствия деятельности человека в природе, влияние факторов риска на здоровье человека.

Задания итоговой контрольной работы содержат три части заданий:

✓ первая часть предполагает выбор одного правильного ответа из четырех предложенных;

✓ вторая часть содержит следующие задания:

B1, B2 предполагают выбор трех верных ответов из шести;

B3 – установление соответствия между содержанием первого и второго столбцов.

B4 – установление правильной последовательности биологических процессов.

B5 – вставить в текст пропущенные слова из предложенного перечня.

✓ Задания третьей части предполагают полный развернутый ответ.

Каждый вариант контрольной работы включает восемнадцать заданий, взятых из открытого банка заданий ФИПИ.

Время, отводимое на выполнение итоговой контрольной работы учащимся, 1 урок (40 минут).

Итоговая контрольная работа по курсу биологии «Человек»
ВАРИАНТ 1

Часть 1

Выберите один правильный ответ из четырех предложенных.

A1. Одним из методов физиологии является

- 1) анализ проб воды и воздуха
- 2) выяснение причин массовых заболеваний
- 3) ультразвуковое исследование органов
- 4) электрокардиограмма

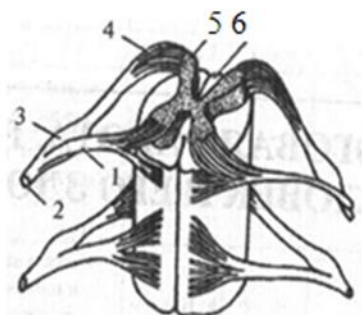
A2. К людям современного типа относят

- 1) австралопитека
- 2) кроманьонца
- 3) неандертальца
- 4) питекантропа

A3. Подвижно между собой соединены ... кости

- 1) большая и малая берцовая
- 2) бедренная и тазовая
- 3) локтевая и лучевая
- 4) теменные и височные

A4. На рисунке цифрой 5 обозначено (-ы)



- 1) белое вещество
- 2) задние корешки
- 3) передние корешки
- 4) серое вещество

A5. Кровь не транспортирует:

- 1) гормоны
- 2) питательные вещества
- 3) продукты обмена
- 4) ферменты

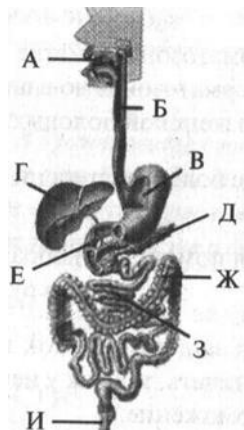
A6. Большой круг кровообращения заканчивается в

- 1) левом желудочке
- 2) левом предсердии
- 3) правом желудочке
- 4) правом предсердии

A7. Дыхательный орган, имеющий вид воронки, в слизистой оболочке которого расположены рецепторы, реагирующие на твёрдые, жидкие и газообразные вещества, — это

- 1) бронхи
- 2) глотка
- 3) гортань
- 4) трахея

А8. Какую функцию выполняет орган, обозначенный на рисунке буквой Ж?



- 1) всасывание алкоголя и лекарств
- 2) всасывание воды и минеральных солей
- 3) механическая обработка пищи
- 4) окончательное расщепление белков, жиров и углеводов

А9. К оптической системе глаза НЕ относится

- 1) ресничное тело
- 2) роговица
- 3) стекловидное тело
- 4) хрусталик

А10. Фактор, который в большей степени влияет на здоровье человека, - это

- 1) медико-социальная помощь
- 2) наследственность
- 3) образ жизни
- 4) окружающая среда

Часть 2

Выберите три верных ответа из шести предложенных, запишите выбранные цифр без пробелов и других символов

В1. Какие кости являются длинными трубчатыми?

- 1) грудина
- 2) локтевая
- 3) лопатка
- 4) лучевая
- 5) плечевая
- 6) ребро

В2. Укажите верные утверждения.

- 1) Заболевание, часто развивающееся в ротовой полости, кариес.
- 2) Глицерин и жирные кислоты всасываются в лимфу.
- 3) В печени образуются тромбоциты и эритроциты.
- 4) Окончательное расщепление и всасывание питательных веществ происходит в толстом кишечнике.
- 5) Самая крупная пищеварительная железа — поджелудочная железа.
- 6) Коронка зуба покрыта эмалью.

При выполнении задания В3 установите соответствие между содержанием первого и второго столбцов. Впишите в таблицу цифры выбранных ответов,

а затем получившуюся последовательность запишите без пробелов и других символов.

В3. Установите соответствие между видами рефлексов и их особенностями.

ОСОБЕННОСТИ

- А) являются видовыми
- Б) имеются только у определённых особей вида
- В) непостоянные
- Г) стойкие, в течение жизни не изменяются
- Д) передаются по наследству
- Е) приобретаются в течение жизни

ВИДЫ РЕФЛЕКСОВ

- 1) безусловные
- 2) условные

При выполнении задания В4 установите правильную последовательность биологических процессов, запишите получившуюся последовательность цифр без пробелов и других символов.

В4. Установите последовательность передачи звука в слуховом анализаторе

- 1) колебание слуховых косточек
- 2) колебание жидкости в улитке
- 3) генерирование нервного импульса
- 4) колебание барабанной перепонки
- 5) передача нервного импульса по слуховому нерву в височную долю коры больших полушарий
- 6) колебание мембраны овального окна
- 7) колебание волосковых клеток

При выполнении задания В5 вставьте в текст пропущенные слова из предложенного перечня, используя для этого цифровые обозначения. Запишите полученную последовательность цифр.

В5. Вставьте в текст «Системы органов» пропущенные термины из предложенного перечня, используя для этого цифровые обозначения. Запишите в текст цифры выбранных ответов, а затем получившуюся последовательность цифр (по тексту) впишите в приведённую ниже таблицу.

СИСТЕМЫ ОРГАНОВ

Жизнь организма обеспечивается взаимодействием разных _____ (А). Если они объединены определённой функцией, то они образуют _____ (Б) систему. Например, покровная, дыхательная, нервная, кровеносная. Системы работают не изолированно, а объединяются для достижения полезного организму результата. Такое временное объединение систем организма человека называют _____ (В) системой. Теорию таких систем разработал академик — _____ (Г).

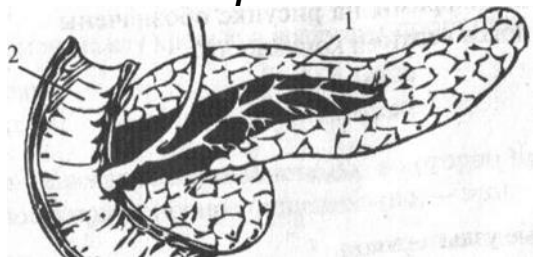
Ответ:

А	Б	В	Г

При выполнении заданий С1 – С3 дайте полный развернутый ответ.

С1. Почему зубы рекомендуется чистить пастами, в состав которых входят фтор и кальций?

С2. Определите, какая железа изображена на рисунке. Какие функции она выполняет в организме?



С3. Какими путями НЕ происходит передача ВИЧ-информации?

**Итоговая контрольная работа по курсу биологии «Человек»
ВАРИАНТ 2**

Часть 1

Выберите один правильный ответ из четырех предложенных.

A1. Одним из методов анатомии является

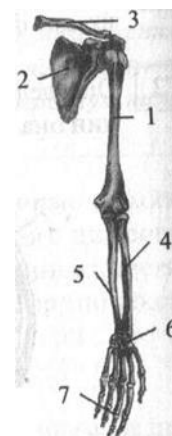
- 1) зондирование
- 2) ультразвуковое исследование органов
- 3) хронический эксперимент
- 4) эндоскопия

A2. Что из перечисленного свидетельствует о родстве человека и человекообразных обезьян?

- 1) наличие сводчатой стопы
- 2) наличие S-образного позвоночника
- 3) сходство строения и процессов жизнедеятельности
- 4) хорошо развитое зрение

A3. Какими цифрами на рисунке обозначены кости пояса верхней конечности?

- 1) 1 и 3
- 2) 2 и 3
- 3) 4 и 5
- 4) 6 и 7



A4. Нервные узлы – это

- 1) аксоны
- 2) дендриты
- 3) тела нейронов, находящиеся в центральной нервной системе
- 4) тела нейронов, находящиеся вблизи внутренних органов или в их стенках

A5. Какой гормон вырабатывает поджелудочная железа.

- 1) альдостерон
- 2) инсулин
- 3) гормон роста
- 4) меланотонин

A6. Эритроциты выполняют ... функцию

- 1) гомеостатическую
- 2) защитную
- 3) транспортную
- 4) трофическую

A7. Вены - это сосуды, которые обеспечивают

- 1) обмен веществами и газами между кровью и тканями
- 2) ток крови от органов тела к печени
- 3) ток крови от органов тела к сердцу
- 4) ток крови от сердца к органам

A8. Жирорастворимыми витаминами являются

- 1) А, Д, К
- 2) гр. В, С, РР
- 3) гр. В, С, К
- 4) Е, К, РР

A9. Зрительные рецепторы расположены в

- 1) белочной оболочке
- 2) радужке
- 3) сетчатке

4) сосудистой оболочке

A10. Для профилактики заболеваний сердечно-сосудистой системы следует включать в рацион продукты, содержащие

- 1) железо
- 2) йод
- 3) калий
- 4) кальций

Часть 2

Выберите три верных ответа из шести предложенных, запишите выбранные цифр без пробелов и других символов

V1. Какие особенности характерны для дендрита?

- 1) длинный отросток нейрона, ветвящийся только на самом конце
- 2) короткий, сильноветвящийся отросток нейрона
- 3) образует белое вещество спинного и головного мозга
- 4) образует серое вещество спинного и головного мозга
- 5) передаёт возбуждение от нейрона к органу
- 6) передаёт возбуждение с одного нейрона на другой

V2. Укажите верные утверждения.

- 1) Легкие имеют альвеолярное строение.
- 2) Основным гуморальным регулятором дыхания является кислород
- 3) Человек произносит звуки на вдохе.
- 4) Чихание — это резкий рефлекторный выдох через нос
- 5) Бронхи образованы хрящевыми кольцами.
- 6) Во вдыхаемом воздухе содержание кислорода составляет 16%.

При выполнении задания V3 установите соответствие между содержанием первого и второго столбцов. Впишите в таблицу цифры выбранных ответов, а затем получившуюся последовательность запишите без пробелов и других символов.

V3. Установите соответствие между видами рефлексов и их особенностями.

ХАРАКТЕРИСТИКА

ОРГАНИЧЕСКИЕ ВЕЩЕСТВА

- А) при полном окислении 1 г образуется 38,9 кДж энергии
- Б) откладываются в виде гликогена в печени и мышцах
- В) состоят из аминокислот
- Г) служат основным источником энергии
- Д) восполнение происходит при поступлении с пищей
- Е) суточная потребность составляет 80—150 г

- 1) белки
- 2) жиры
- 3) углеводы

При выполнении задания V4 установите правильную последовательность биологических процессов, запишите получившуюся последовательность цифр без пробелов и других символов.

V4. Установите последовательность действий при оказании первой помощи человеку, поражённому электрическим током.

- 1) начать непрямой массаж сердца

- 2) вызвать «Скорую помощь»
- 3) обесточить пострадавшего
- 4) приподнять ноги пострадавшего
- 5) продолжить реанимацию
- 6) приступить к искусственной вентиляции лёгких

При выполнении задания В5 вставьте в текст пропущенные слова из предложенного перечня, используя для этого цифровые обозначения. Запишите полученную последовательность цифр.

В5. Вставьте в текст «Свертывание крови» пропущенные термины из предложенного перечня, используя для этого цифровые обозначения. Запишите в текст цифры убранных ответов, а затем получившуюся последовательность цифр (по тексту) впишите в приведённую ниже таблицу.

СВЁРТЫВАНИЕ КРОВИ

Свёртывание крови - защитная реакция организма от потерь крови. При ранении кровь выходит из сосуда, тромбоциты разрушаются, и из них выделяется фермент _____ (А). При участии этого фермента и ионов кальция растворимый в плазме белок _____ (Б), превращается в нерастворимый _____ (В). Последний выдает в виде тонких нитей, которые образуют сеть и задерживают лейкоциты и эритроциты. Образуется кровяной сгусток - _____ (Г), который закупоривает сосуд.

Перечень терминов:

- | | |
|---------------|---------------|
| 1) фибрин | 5) тромб |
| 2) тромбин | 6) фибриноген |
| 3) миозин | 7) гемоглобин |
| 4) миофибрилл | 8) миоглобин |

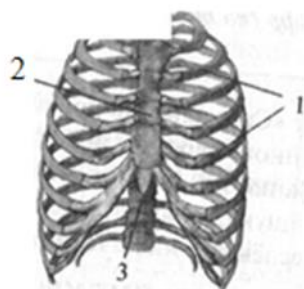
Ответ:

А	Б	В	Г

При выполнении заданий С1 – С3 дайте полный развернутый ответ.

С1. Какую помощь необходимо оказать человеку, отравившемуся угарным газом?

С2. Какой отдел скелета человека изображен на рисунке? Что на рисунке обозначено цифрами 1-3? Какую функцию выполняет этот дел скелета человека?



С3. Какие органы человека обеспечивают выделение продуктов обмена? Укажите органы и конечные продукты обмена, которые они выделяют.

